

**CZYTELNIE** Biblioteki UŚ udostępniają wszystkie materiały, których nie wypożycza się na zewnątrz. Korzystać z czytelni mogą wszyscy chętni na podstawie ważnego dowodu tożsamości (nie jest konieczne posiadanie karty bibliotecznej):

- Czytelnia Ogólna i Czasopism, ul. Bankowa 14, p. 437 (II piętro)
- Czytelnia Matematyczna, ul. Bankowa 14, p. 431 (II piętro)
- Czytelnia Chemiczna, ul. Bankowa 14, p. 433 (II piętro)
- Pracownia Zbiorów Specjalnych, ul. Bankowa 14, p. 438 (II piętro)
- Informatorium, ul. Bankowa 14, p. 413 (parter)
- Biblioteka i Czytelnia Brytyjska, pl. Sejmu Śląskiego 1, p. 10 (parter)
- Biblioteka Niemiecka, ul. Bankowa 14, p. 511 (parter)

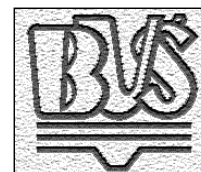
**REGULAMIN** nakazuje czytelnikom pozostawienie w szatni okryć wierzchnich, teczek i toreb, okazanie dowodu tożsamości i wpisanie się do książki odwiedzin, zabrania głośnych rozmów i spożywania posiłków, używania telefonów komórkowych.

**Zasoby sieci komputerowej:** Oprócz książek i czasopism Biblioteka Uniwersytetu Śląskiego dysponuje zasobami źródeł elektronicznych, które są rozpowszechniane w sieci komputerowej Uczelni:

- 58 baz danych dostępnych w sieci UŚ,
  - 30 000 czasopism elektronicznych,
  - książki elektroniczne na platformie IBUK PWN,
  - zbiory digitalizowane w ramach Biblioteki Cyfrowej Uniwersytetu Śląskiego (dostępne w sieci bibliotecznej),
  - zbiory digitalizowane w ramach Śląskiej Biblioteki Cyfrowej.
- Zasady korzystania z komputerów zlokalizowanych w czytelniach sieci bibliotecznej określa regulamin.

Wszelkie informacje dotyczące sieci bibliotecznej Uniwersytetu Śląskiego, jej zasobów, lokalizacji, regulaminów, serwisów elektronicznych i katalogów zgromadzone są na stronie domowej Biblioteki Uniwersytetu Śląskiego:

<http://www.bg.us.edu.pl>



**BIBLIOTEKA  
UNIwersYTETU  
ŚLĄSKIEGO**

<http://www.bg.us.edu.pl>

ul. Bankowa 14  
40-007 Katowice  
☎ 32-359-16-95  
(Wypożyczalnia)  
32- 359-17-45  
(Informatorium)

Biblioteka Uniwersytetu Śląskiego (BUŚ) pełni funkcję biblioteki centralnej Uczelni i razem z 16 bibliotekami specjalistycznymi tworzy sieć biblioteczną Uniwersytetu Śląskiego.

### Gdzie można zapisać się do biblioteki i na jakich zasadach?

- zapisu dokonuje się w Wypożyczalni BUŚ (ul. Bankowa 14, p. 404, parter) lub w każdej bibliotece specjalistycznej;
- czytelnik dokonuje samodzielnej rejestracji poprzez wypełnienie formularza znajdującego się na stronie WWW katalogu (pola oznaczone czerwoną kropką należy obowiązkowo wypełnić);
- po wypełnieniu formularza należy zgłosić się do wypożyczalni z indeksem, dowodem osobistym oraz elektroniczną legitymacją studencką lub pracowniczą, która po zarejestrowaniu pełnić będzie rolę karty bibliotecznej;

### FORMULARZ REJESTRACYJNY

REJESTRACJA CZYTELNIKA	
Biblioteka:	
Biblioteki UŚ i UE Katowice *	
Dane osobowe	
Nazwisko:	Nowak *
Imię:	Józef *
Nazwa dokumentu:	PESEL *
Numer dokumentu:	ABC 12345 *
Adres e-mail:	nowakjosef@poczta.pl *
Wydział:	Wydział Filologiczny-Dz *
Wypożyczalnia:	OPAC Rejestracja *
Hasło	
Hasło:	..... *
Powtórka hasła:	..... *

Logowanie

W celu zamawiania podaj nr swojej karty oraz hasło osobiste.  
Po zakończonej pracy proszę się wylogować! Czynność ta uniemożliwi osobom nieupoważnionym dostęp do Państwa danych osobowych.

Wprowadź dane

Numer karty:

Hasło:

OK

Rejestracja nowych czytelników    Przypomnij hasło    Pomoc

Rejestracja nowych czytelników

- kartę biblioteczną (legitymację) trzeba aktywować w innych bibliotekach sieci, aby móc z nich korzystać (wypożyczać),
- utratę karty należy zgłosić w wypożyczalni, która zabezpiecza konto czytelnika i wystawia duplikat karty (odpłatne! – 5 zł).

## Ile książek można wypożyczyć jednorazowo?

- 10 książek na okres 4 tygodni,
- za niedotrzymanie terminu zwrotu ustalone są regulaminowe kary (1 zł/tydz.),
- książkę zagubioną należy odkupić lub wpłacić kwotę ustaloną przez Bibliotekę (do 10-krotnej wartości ceny antykwarycznej).

## Czego się nie wypożycza?


Poza Bibliotekę nie wypożycza się: druków wydanych przed 1950 rokiem, zbiorów specjalnych, dzieł rzadkich i cennych, dzieł znajdujących się w księgozbiorach podręcznych czytelnicy, materiałów w złym stanie zachowania, dzieł sprowadzanych z innych bibliotek, gazet i czasopism, innych dokumentów, które przeznaczone są wyłącznie do korzystania na miejscu lub mają status *udostępnianie (wolny dostęp)*.

Pełny tekst **Regulaminu** korzystania z BUŚ dostępny jest na tablicy ogłoszeń w Wypożyczalni oraz na stronie domowej BUŚ (<http://www.bg.us.edu.pl>).

## Gdzie sprawdzić czy poszukiwana książka jest w bibliotece i jak ją wypożyczyć?

Źródłem informacji o zbiorach bibliotek jest komputerowy katalog biblioteczny uniwersytetów: Śląskiego oraz Ekonomicznego w Katowicach (OPAC).

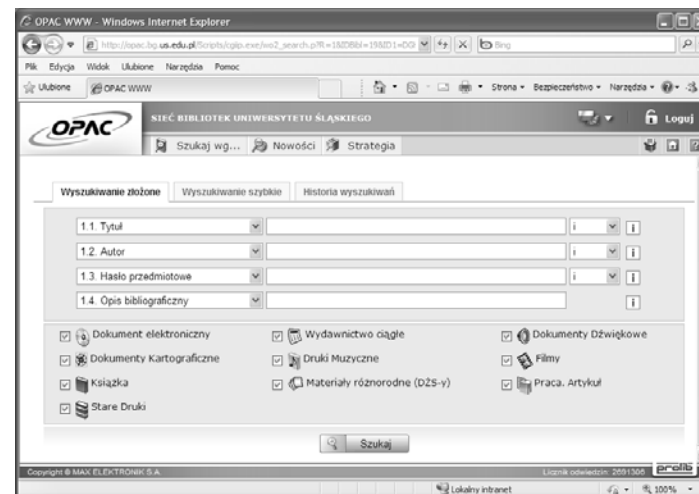
**Katalog** dostępny jest przez Internet całą dobę ze strony domowej BUŚ: [www.bg.us.edu.pl](http://www.bg.us.edu.pl). OPAC obejmuje zbiory biblioteczne obu uniwersytetów (oprócz Biblioteki Teologicznej UŚ funkcjonującej w systemie MAK: <http://www.bib.wtl.us.edu.pl>).


Po zalogowaniu się do katalogu OPAC  należy wpisać **numer karty bibliotecznej** lub **PESEL** i swoje **hasło**. Zalogowanie umożliwia zamówienie książki do wypożyczalni lub czytelnicy, rezerwację, prolongatę oraz sprawdzenie swojego konta wypożyczeń (tylko Biblioteka Uniwersytetu Śląskiego, Biblioteka Wydz. Nauk Społecznych, Biblioteka Wydz. Prawa i Administracji, Biblioteki Wydz. Filologicznego w Katowicach i w Sosnowcu, Biblioteka Szkoły Zarządzania w Chorzowie oraz Oddział BUŚ w Cieszynie).

Użytkownicy nie zapisani do biblioteki mogą przeglądać zawartość katalogu bez logowania.

Czas realizacji zamówienia komputerowego trwa do 3 godzin. W wyjątkowych przypadkach czas zamówienia może się wydłużyć.

W katalogu OPAC możemy wyszukać książkę m. in. według autora, słów z tytułu lub hasła przedmiotowego.



Przy wyszukanej książce jest informacja o bibliotece, która ją przechowuje, status książki oraz opcja  czyli **ZAMÓW**, która uruchamia procedurę wypożyczenia książki w bibliotece objętej systemem wypożyczeń elektronicznych.

W bibliotekach nie objętych systemem wypożyczenia elektronicznego obowiązują tradycyjne rewersy.

Rewers tradycyjny:

NR KARTY BIBL. 01900012345	Czytelnia
SYGNATURA BG 275393	Ilość wol.
Uwagi czytelnicy	
Autor Marcewaska-Rytko. M.	
Tytuł Populizm	
Tom (Rocznik)	
NOWAK JÓZEF	
Nazwisko i imię czytelnika wypisać drukiem	
dn. 22.09 2011 r.	

Po zakończeniu procedury zamawiania należy się wylogować!!!

